

[Portail](#)[News](#)[Tutos](#)[Soluces/test](#)[Forum](#)[FAQ](#)[M'enregistrer](#) [Connexion](#)[Index d...](#) [NOS ...](#) [Les ...](#) [Vos ...](#)

(TUTO) Reparer une GP32 BLU GamePark 32 BlackScreen

[Répondre](#)10 messages • Page **1** sur **1****Xrider**

Administrateur du site



“

(TUTO) Reparer une GP32 BLU GamePark 32 BlackScreen

jeu. 14 févr. 2019 11:29

Bonjour tout le monde,

Je viens de faire une découverte et je la partage avec vous aujourd'hui.

Cela concerne le GP32 Blu Version.

De nombreuses personnes se sont aperçues que leur GP32 ne démarrait plus après un certain temps d'inactivité (Blackscreen et LED rouge allumé).

Pour ma part j'ai reçu la mienne HS, donc je n'avais pas l'historique de la panne.

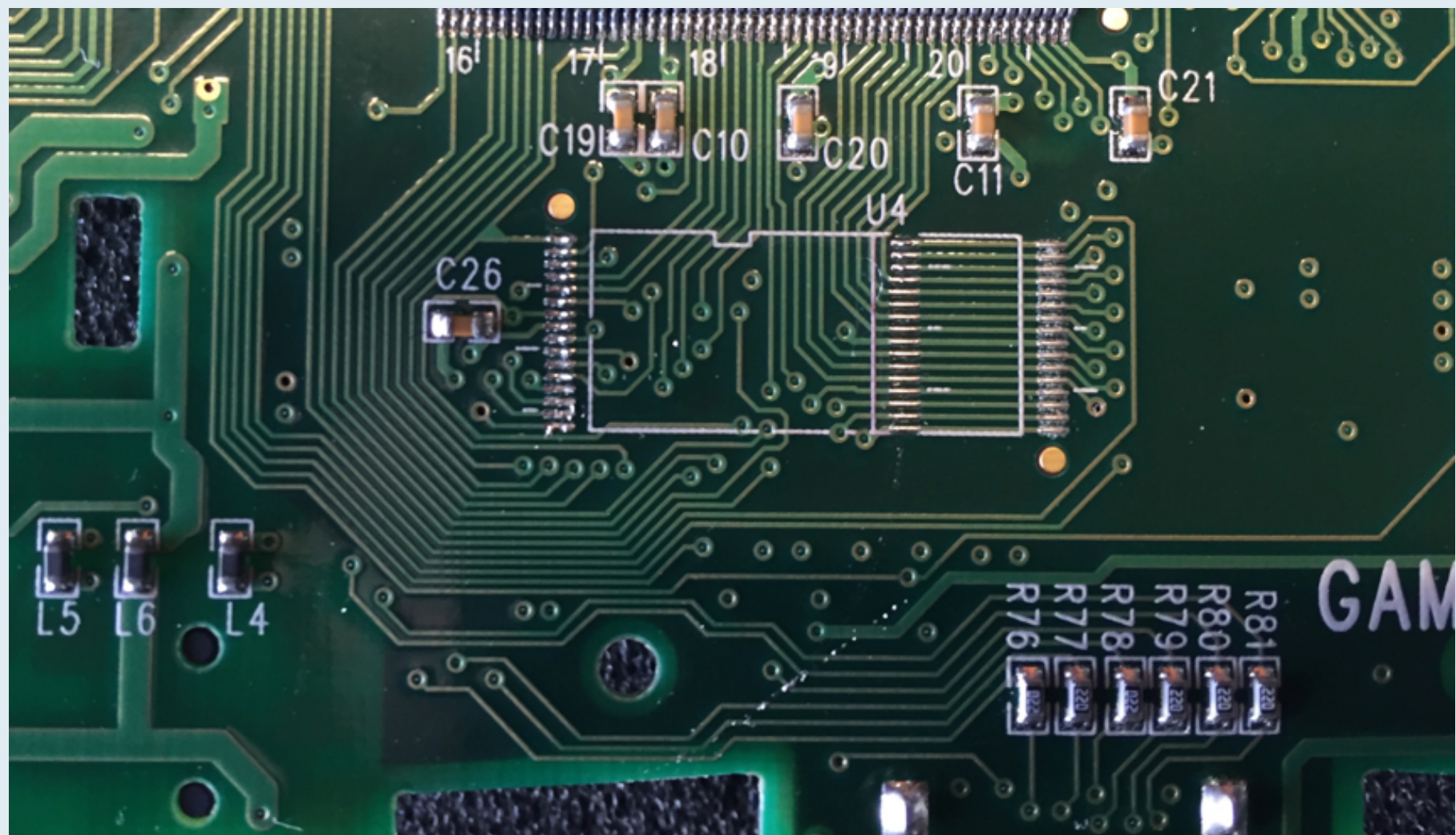
J'ai immédiatement démonté la machine et je me suis rendu compte qu'une puce flash était directement soudée sur le PCB :

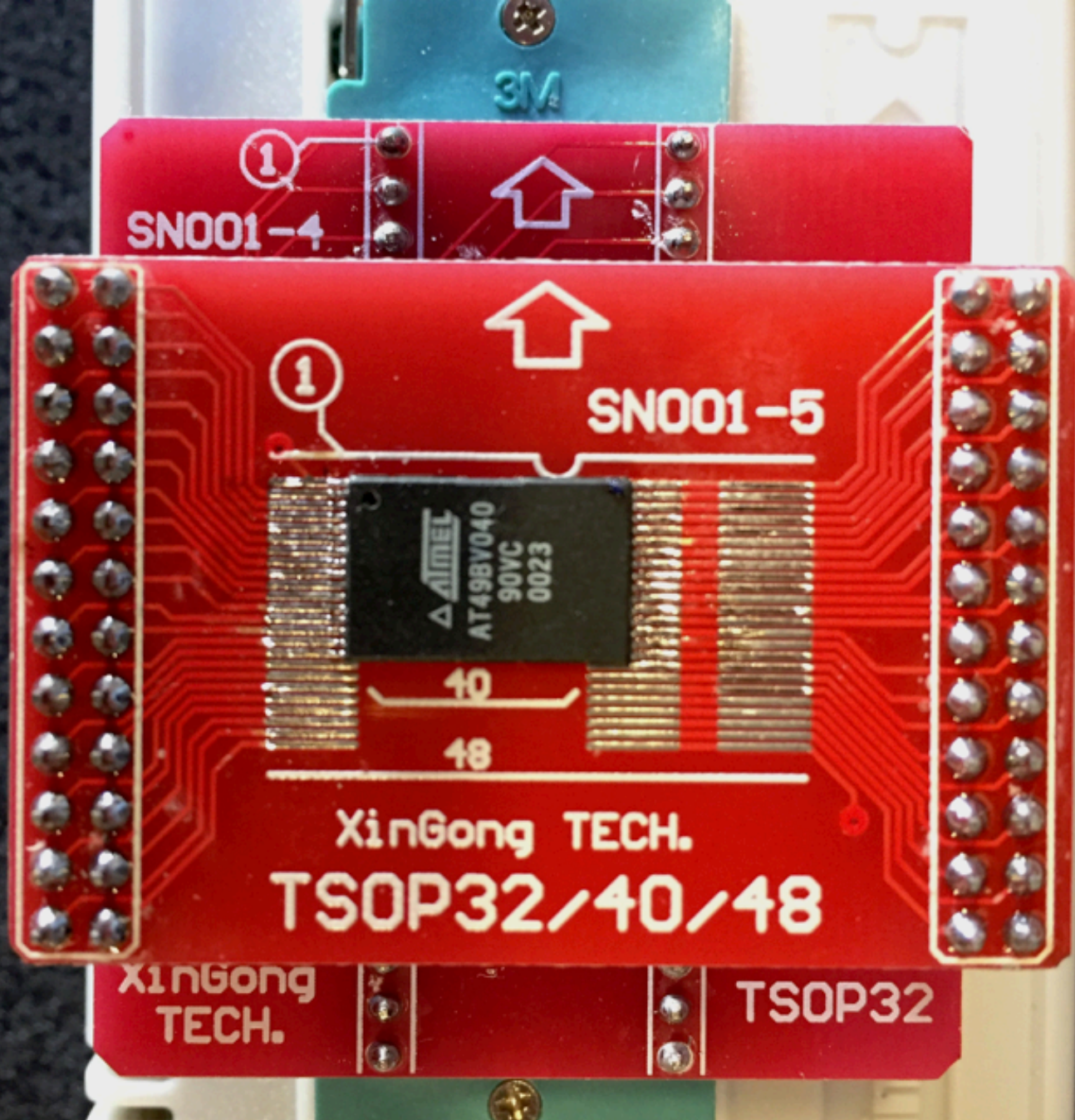
C'est la AT49BV040 :



Vu le nombre de personne qui on essayé de flash leur bios et qui on briqué leur GP32, j'ai dessoudé l'EEPROM et je les mise directement dans mon programmeur et la découverte que j'ai faite et sans appel :

la AT49BV040 est HS ! J'ai des bytes flottants





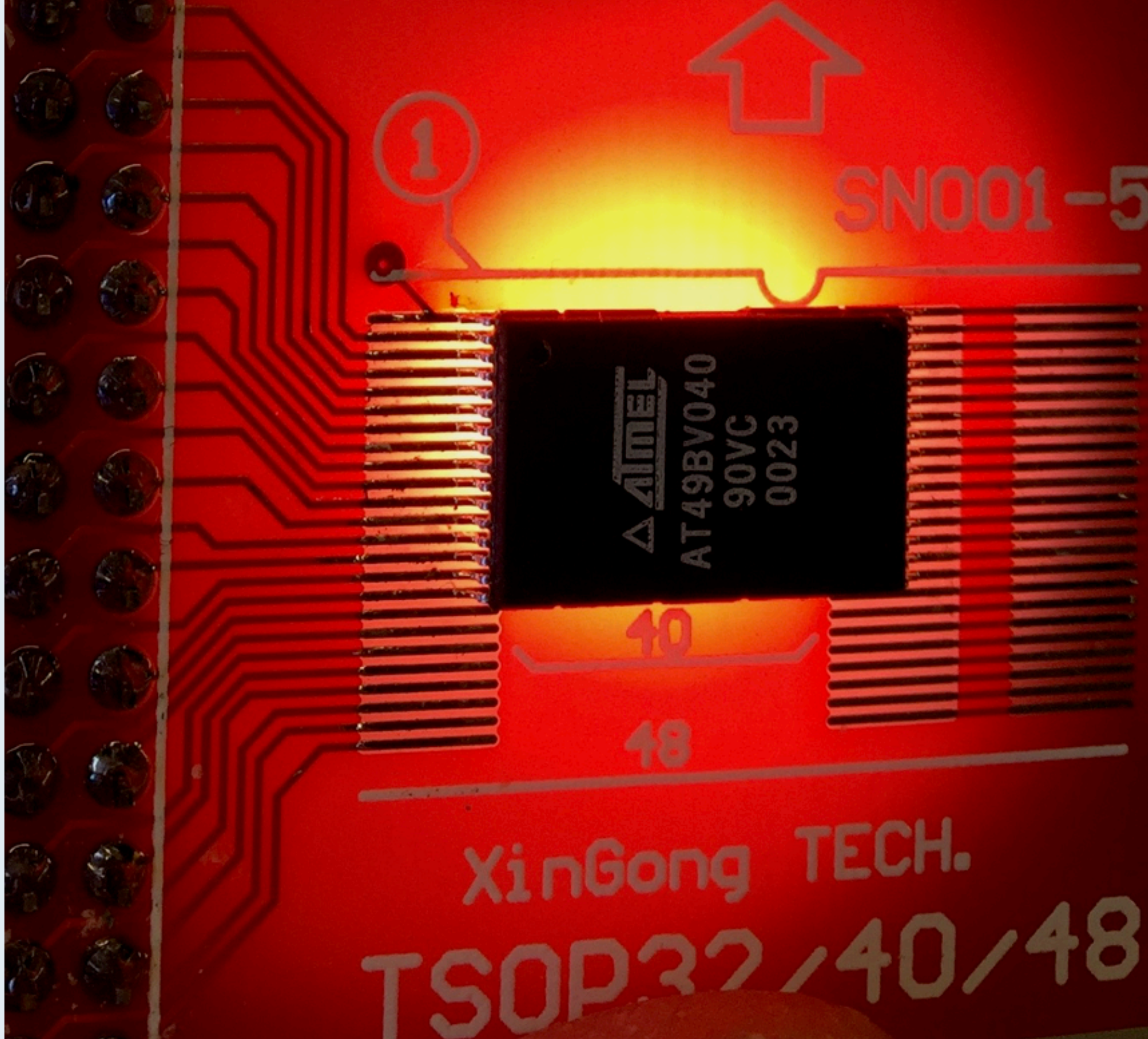
1



SN001-5



XinGong TECH.
TSOP32/40/48



Cette console a donc une EEPROM HS, pas étonnant que la console ne boot pas malgré la présence de la LED rouge allumé.

J'ai commandé une nouvelle EEPROM, je vous tiens au jus de l'évolution de la réparation a réception de la nouvelle eeprom.

Mais a mon avis, cela expliquera beaucoup de cause de panne sur le GP32 version BLU et BLU+...

Wait and see

A bientôt

Xrider

Modifié en dernier par **Xrider** le sam. 14 sept. 2019 10:25, modifié 4 fois.



darius

Administrateur du site



GP32 BLU GamePak 32 BlackScreen

jeu. 14 févr. 2019 11:54

bravo ! j'espere que tu va y arriver 😊



[MES VENTES](#) (allez fouiller 😊)

[Nouveautés](#) (abonnez vous a ce topic pour etre prevenus des mises en vente)

[RESERVATIONS](#) (postez y ce que vous voulez acheter et vos questions)

[EVALUATIONS](#) (parceque vous aimerez savoir a qui vous envoyez vos sous 😊)



LG30

Modérateur



GP32 BLU GamePak 32 BlackScreen

jeu. 14 févr. 2019 14:20



La vache (je sais c'est vintage 🤪), tu vas loin quand même dans tes recherches 😊

[Venez visiter ma boutique](#) 😊 : [cliquez ici - LG30 Rétrogaming Store et ma Gaming Room](#)



dc103chaos



GP32 BLU GamePak 32 BlackScreen

jeu. 14 févr. 2019 17:42

Sincèrement si tu trouves la panne et réussi a corriger le problème , tu sauvera une grande partie des gp32

Bravo et bon courage

Philips CD-I 1992 / 2017



viewtopic.php?f=214&t=7553



Xrider

Administrateur du site



“

GP32 BLU GamePak 32 BlackScreen

mar. 16 avr. 2019 16:30

J'ai reçu 2 memoires flash HS de chine 😡 , on va encore attendre... 😞



www.delta-island.com



Xrider

Administrateur du site



“

(TUTO) Reparer une GP32 BLU GamePark 32 BlackScreen

jeu. 20 juin 2019 11:52

Nous revoilà pour solder l'aventure de ma GP32 BLU (Gamepark 32 BLU)

Après avoir commandé 3 EEPROM de type AT49BV040, j'ai abandonné cette puce...
Elles sont toutes HS, incroyable...
Le taux de mortalité est vraiment enorme !

Je suis donc allé chercher sa sœur chez la concurrence, SST 🍷

La ref est : SST39VF040

J'ai commencé par programmer la petite eeprom avec un bios compatible pour ma GP32 BLU.



J'ai choisis le bios "GPBIOS".

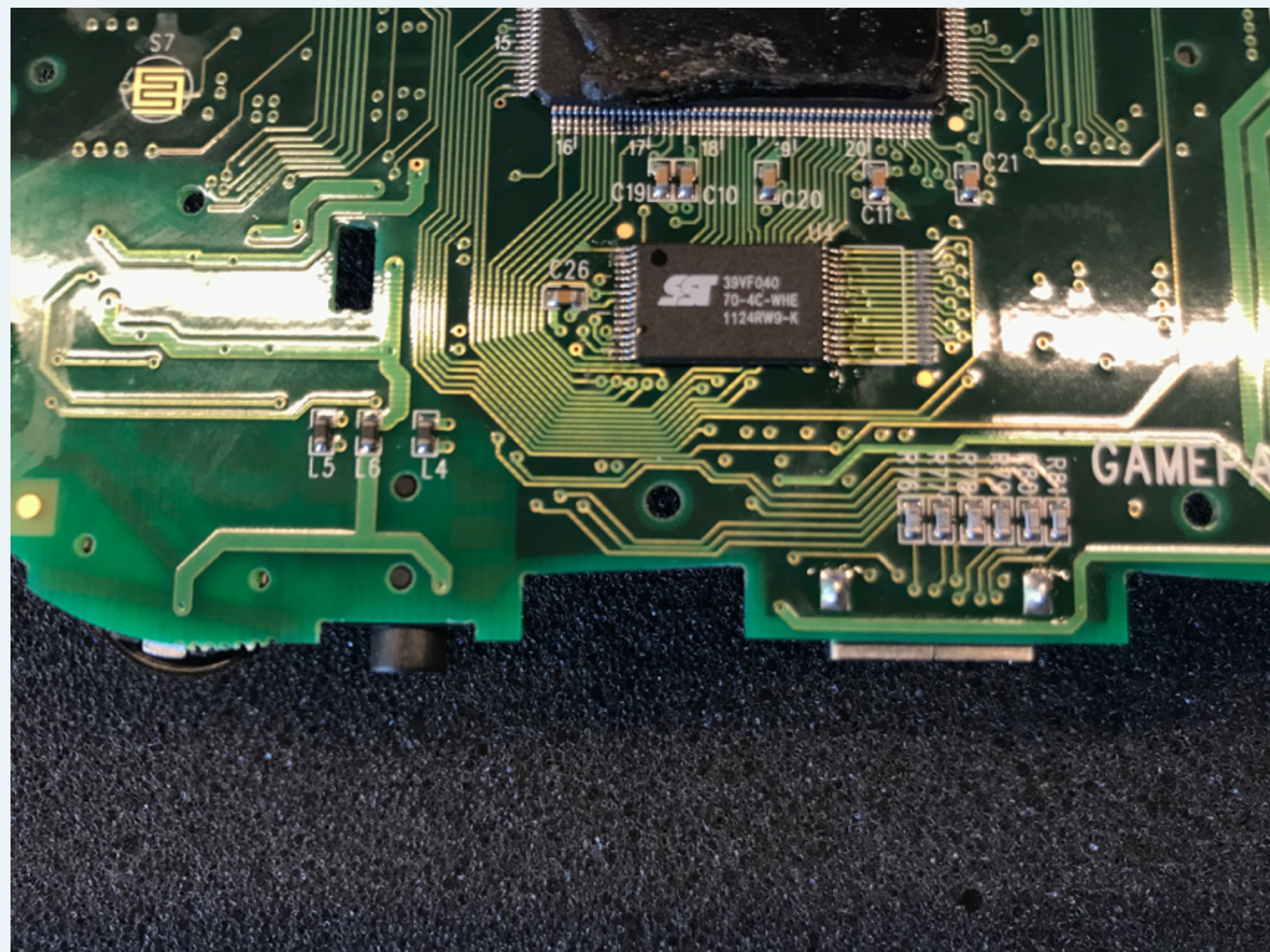
Il permet de charger n'importe quel firmware depuis le SMC, et le cas échéant il boot avec le firmware kr-en.


Pour plus d'info sur le bios, je vous invite a vous rendre la :

<http://spadework.utopia.free.fr/gpbios/>

ensuite, j'ai transfert la petite sur le carte mère de notre GP32 BLU 🤪🤪🤪

Le mariage c'est bien passé 😊🤪🤪😊 .



Après avoir effectué un test de continuité pour vérifier les eventuels court-circuit, tout est OK 

On remonte tout, en prenant bien soin de ne rien oublié 🤪



Et on bascule l'inter sur "POWER ON"

Et la le miracle se produit ! GP32 it's alive !





Conclusion :

Les GP32 BLU souffre d'une mauvaise manufacture de leur eeprom ou est stocké le bios !

En espérant que ce tuto aidera les courageux qui veulent réparer leur GP32

@+

PS : j'ai pas enlevé le film de protection sur l'ecran, elle est neuve, c'est la première fois qu'elle boot.
oui, son eeprom était morte avant de vivre lol

Modifié en dernier par **Xrider** le sam. 14 sept. 2019 10:17, modifié 1 fois.



www.delta-island.com



darius

Administrateur du site



“

(TUTO) Reparer une GP32 BLU GamePark 32 BlackScreen

jeu. 20 juin 2019 12:24

bravo !!!!! 😊 c'est dc103chaos qui va etre content 😊

et pis moi : avec mes 2 consoles qu'on pas tourné depuis chais pas quand ...



[MES VENTES](#) (allez fouiller 😊)

[Nouveautés](#) (abonnez vous a ce topic pour etre prevenus des mises en vente)

[RESERVATIONS](#) (postez y ce que vous voulez acheter et vos questions)

[EVALUATIONS](#) (parceque vous aimerez savoir a qui vous envoyez vos sous 😊)



Xrider

Administrateur du site



(TUTO) Reparer une GP32 BLU GamePark 32 BlackScreen

jeu. 20 juin 2019 14:34

Je suis a la recherche d'une SMC, si quelqu'un a ça...



www.delta-island.com



dc103chaos



(TUTO) Reparer une GP32 BLU GamePark 32 BlackScreen

jeu. 20 juin 2019 19:02

Xrider , tu as reussi quelquechoses de grandiose

Je pense que tous Les possesseurs et futurs joueurs de gp32 te seront reconnaissant ,

Pas de soucis pour la smc , he dois en avoir au moins une en stock

Philips CD-I 1992 / 2017



[viewtopic.php?f=214&t=7553](#)




Xrider

Administrateur du site



(TUTO) Reparer une GP32 BLU GamePark 32 BlackScreen

 jeu. 20 juin 2019 19:29

Merci dc103chaos.

Pour la smc, j’attends ta proposition.
On peut troqué si tu veux



www.delta-island.com



Afficher les messages postés depuis :

Trier par





10 messages • Page **1** sur **1**

[Retourner vers « Vos Problèmes à Résoudre »](#)

QUI EST EN LIGNE

Utilisateurs parcourant ce forum : Aucun utilisateur enregistré et 1 invité

 [Index du forum](#)

